

KATASTRY  
DRUH POVRCHU

MĚŘÍTKA 1:500/100

ZKAPACITNĚNÍ  
VODOVODNÍHO PŘIVADĚČE  
HRANICE - LIPNÍK N. BEČVOU

IO 05.1 - ÚSEK SLAVÍČ - VŠ 2  
km 5,641 50 - 6,783 80

ČÁST 2

OSA POTRUBÍ

HLOUBKA VÝKOPU

KÓTA VÝKOPU

HLOUBKA DNA POTRUBÍ

KÓTA DNA POTRUBÍ

KÓTA PŮVODNÍHO TERÉNU

SROVNÁVACÍ ROVINA

STANIČENÍ [km|m]

DN[mm]-MATERIÁL-DĚLKA[m]

SKLON[‰]-DĚLKA[m]

ULOŽENÍ

JEZERNICE

pole

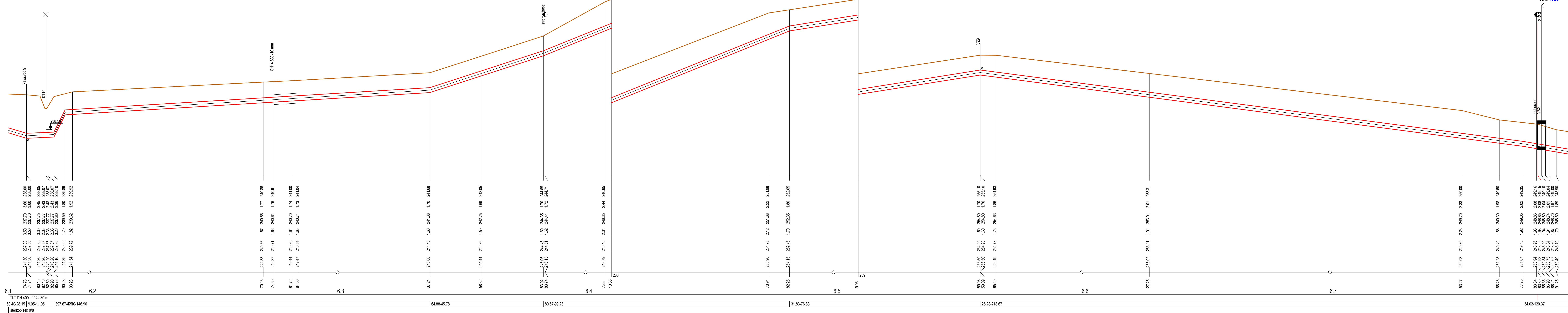
TJ25

VJ26

TJ26

VJ27


TJ27  
IO05.1-KÚ / IO05.2-ZÚ  
VB46 TJ28



POZNÁMKA:

UVEDENÉ VÝŠKOVÉ KÓTY ULOŽENÍ KŘÍŽENÝCH SÍTÍ JSOU POUZE ORIENTAČNÍ DLE ČSN 73 6005 - PROSTOROVÉ UŠPOŘÁDÁNÍ SÍTÍ TECHNICKÉHO VYBAVENÍ - ZÁJMOVÁ PÁSMO PODZEMNÍCH VEDENÍ V PŘIDRUŽENEM PROSTORU.

VÝŠKOVÝ SYSTÉM - B.p.v. (Balt po vyrovnání)

|  |  |                 |                 |  |             |  |  |  |
|--|--|-----------------|-----------------|--|-------------|--|--|--|
| AQOL s.r.o., Tovární 1059/41, 779 00 Olomouc<br>aqol@aqol.cz, www.aqol.cz                            |  |                 |                 |  <b>AQOL</b><br>projekce • inženýring • realizace<br>vodohospodářských staveb |             |  |  |  |
| VYPRACOVAL   | ING. BOUČHAL   | ODP. PROJEKTANT | ING. ZIMMERMANN | ČÍSLO ZAKÁZKY  | 2022015     |  |  |  |
| OBJEDNATEL   | Vodovody a kanalizace Přerov, a.s.<br>Širava 482/21, 750 02 Přerov |                 |                 | DATUM  | 12/2022     |  |  |  |
| ZAKÁZKA  | ZKAPACITNĚNÍ VODOVODNÍHO PŘIVADĚČE<br>HRANICE - LIPNÍK NAD BEČVOU  |                 |                 | STUPEŇ   | DPS         |  |  |  |
| D - DOKUMENTACE OBJEKTŮ<br>IO 05 - ÚSEK SLAVÍČ - VDI LIPNÍK N.BEČVOU<br>IO 05.1 - ÚSEK SLAVÍČ - VŠ 2 |  |                 |                 | FORMÁT   | 8 A4        |  |  |  |
| PODÉLNÝ PROFIL - ČÁST 2  |  |                 |                 | MĚŘÍTKO  | 1 : 500/100 |  |  |  |
|  |  |                 |                 | ČÍSLO PŘÍLOHY  | ČÍSLO KOPIE |  |  |  |
|  |  |                 |                 |  | D.5.2.2     |  |  |  |